

Juri Energiemanager

Effiziente Systemlösung für Energiemanagement im Neubau und in der Sanierung



ein System von



Juri Energiemanager: Einer für alle, alle für einen

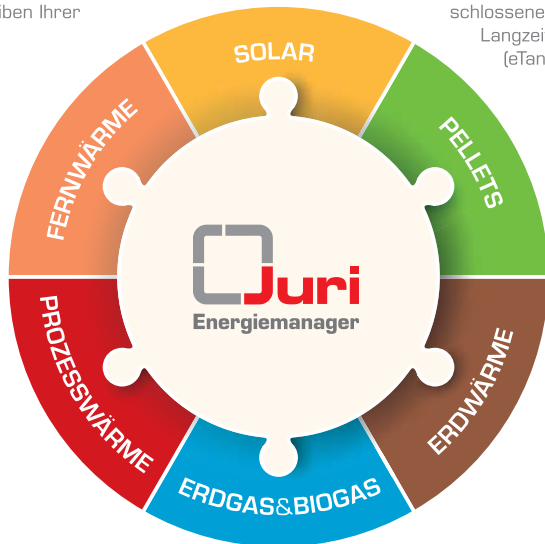
Der Juri Energiemanager übernimmt das komplette Wärmeenergiemanagement im Gebäude. Er verbindet jede beliebige Energiequelle, sowohl regenerative, als auch konventionelle zu einer einheitlichen Heizungsanlage und ist Solar-, Hausanschluss- und Regelungsstation in Einem. Die bestehende Heizungsanlage kann voll integriert werden.

Intelligente Steuerzentrale

Dabei fungiert der Juri Energiemanager als Steuerzentrale des gesamten Systems, wo alle Informationen von allen Systemkomponenten und der Umwelt zusammenlaufen, wo sie verwaltet, angepasst und visualisiert werden können.

Diese intelligente Steuerung des Gesamtsystems stimmt die Bereitstellung der Energie auf den Verbrauch ab und ermöglicht somit ein effizientes Betreiben Ihrer Heizungsanlage.

Juri verbindet die bislang getrennt betriebenen fossilen Kessel oder eine Fernwärmeübergabestation mit der Solaranlage zu einem einheitlichen Heizungs-system mit mehreren Wärmeerzeugern.



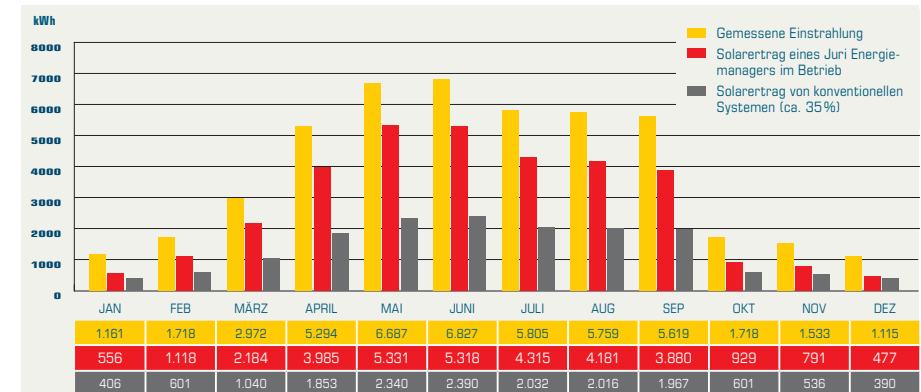
Verbrauch vor Speicherung

Gesteuert wird dabei nach dem Prinzip Verbrauch vor Speicherung, wobei die Sonnenwärme konsequent Vorrang hat.

Die Sonnenenergie wird bedarfsgerecht und entsprechend den Wetterbedingungen dort eingespeist, wo die größte Einsparung erzielt werden kann, z. B. Trinkwasser- oder Heizwassererwärmung oder die zur Ladung angeschlossene Spitzenlast- oder Langzeitenergiespeicher (eTank).

Bis 75% Solarertrag. Gemessen! Verschenken Sie kein Potenzial Ihrer Solaranlage mehr

Die solarthermischen Anlagen ohne Juri Energiemanager haben lediglich ca. 35 % Solarertrag. Gesteuert und geregelt durch den Juri Energiemanager im System wird dieser Wert auf bis zu 75 % gesteigert! Dabei werden keine speziellen Anforderungen an eine solarthermische Anlage gestellt und es können alle marktüblichen Kollektoren eingesetzt werden.



Ihr Gewinn als Betreiber

- Höchste Versorgungssicherheit
- Warmmietneutrale Modernisierung + attraktivere Warmmietgestaltung
- Wertsteigerung des Gebäudes
- Effizienzsteigerung der Gesamtanlage durch Minimierung der Anlagenaufwandszahl (ep)
- Energieeinsparung von bis zu 50 %
- maximale Nutzung regenerativer Energiequellen
- Solarthermiesysteme bei Großobjekten werden attraktiver
- Solare Nachrüstung möglich

Von der Förderung profitieren

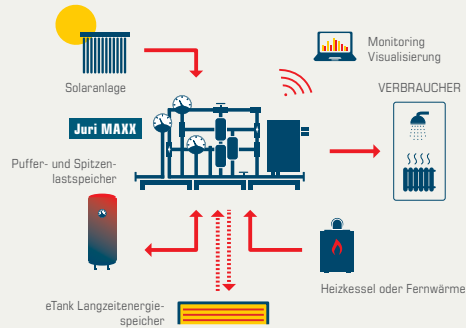
Parabel Energiesysteme leistet eine Unterstützung mit Polysunsimulation zur Beantragung von Fördermitteln.

Es sind verschiedene Fördermöglichkeiten gegeben, z. B.:

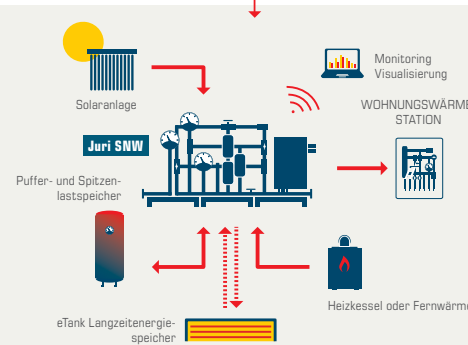
- BAFA- und KfW-Förderung
- Regionale Förderprogramme

Juri Energiemanager Systemübersicht

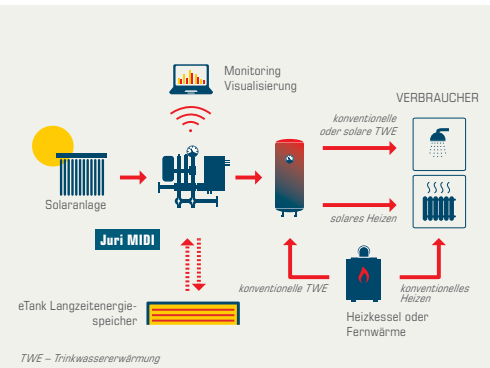
der mächtige Alleskönner



der Spezialist



der kleine Bruder



Merkmal	Juri MAXX
Anlagengröße in WE	20 – 220
Kollektorfläche in m ²	bis 300
Kombinationsmöglichkeiten Wärmeerzeuger	Fernwärme · Öl · Erdgas · Biogas · Pellets Luft-Abluftwärmepumpe · Erdwärme + Integration von bestehenden Anlagen
Trinkwassererwärmung	zentral
Anschluß an Langzeitenergiespeicher (eTank)	ja mit zusätzlichem Modul Quellenregeneration
Anzahl der Module	5 (mit eTank 6) Übergabemodul · Solarmodul · Heizkreis Trinkwarmwasser
Bauart	modular · vormontiert · vorverkabelt Bodenmontage
Einsatzbereiche	Geschoßwohnungsbau · Mehrfamilienhäuser · Wohnheime Gewerbe · Industrie · Hotels · Verwaltungsbau Krankenhäuser · Pflegeeinrichtungen
Fernüberwachung, -steuerung	ja
Monitoring mit Monatsberichten	ja
Ferndiagnose und -optimierung	ja
Visualisierung	ja
Zugriffskontrolle	ja
Erweiterbar/Nachrüstbar	Solarmodul und/oder eTank-Modul können später nachgerüstet werden

	Juri SNW	Juri MIDI
Anlagengröße in WE	20 – 220	3 – 30
Kollektorfläche in m ²	bis 300	bis 100
Kombinationsmöglichkeiten Wärmeerzeuger	Fernwärme · Öl · Erdgas · Biogas · Pellets Luft-Abluftwärmepumpe · Erdwärme + Integration von bestehenden Anlagen	Fernwärme · Öl · Erdgas · Biogas · Pellets Luft-Abluftwärmepumpe · Erdwärme + Integration von bestehenden Anlagen
Trinkwassererwärmung	dezentral (dezentrale Wohnungswärmestationen)	zentral
Anschluß an Langzeitenergiespeicher (eTank)	ja mit zusätzlichem Modul Quellenregeneration	ja mit zusätzlichem Modul Quellenregeneration
Anzahl der Module	5 (mit eTank 6) Übergabemodul · Solarmodul · Heizkreis Trinkwarmwasser	4 (mit eTank 5) Solarmodul · Heizkreis · Trinkwarmwasser
Bauart	modular · vormontiert · vorverkabelt Bodenmontage	modular · vormontiert · vorverkabelt Wandmontage
Einsatzbereiche	Geschoßwohnungsbau · Mehrfamilienhäuser · Wohnheime Gewerbe · Industrie · Hotels · Verwaltungsbau Krankenhäuser · Pflegeeinrichtungen	Geschoßwohnungsbau · Mehrfamilienhäuser · Wohnheime Gewerbe · Hotels · Verwaltungsbau Pflegeeinrichtungen
Fernüberwachung, -steuerung	ja	ja
Monitoring mit Monatsberichten	ja	ja
Ferndiagnose und -optimierung	ja	ja
Visualisierung	ja	ja
Zugriffskontrolle	ja	ja
Erweiterbar/Nachrüstbar	Solarmodul und/oder eTank-Modul können später nachgerüstet werden	Solarmodul und/oder eTank-Modul können später nachgerüstet werden

Universal, unabhängig, anpassbar

Plus kommunikativ und intelligent



Modulare Bauweise

Lieferung in standardisierten, vorgefertigten Bauteilen ermöglicht eine vereinfachte Planung und Installation.
Problemlose Anpassung an die Gebäudegröße und den unterschiedlich hohen Wärmebedarf.

Flexibilität

Lässt sich in bestehende Wärmenetze einbinden.
Der Anschluss zum Wärmeerzeuger ist vor der Fertigung frei wählbar.

Monitoring & Fernsteuerung Anlagensvisualisierung

Alle notwendigen Messdaten werden von der ab Werk integrierten Steuerung aufgenommen und via Datenfernübertragung an eine Wartungsstation weitergeleitet.

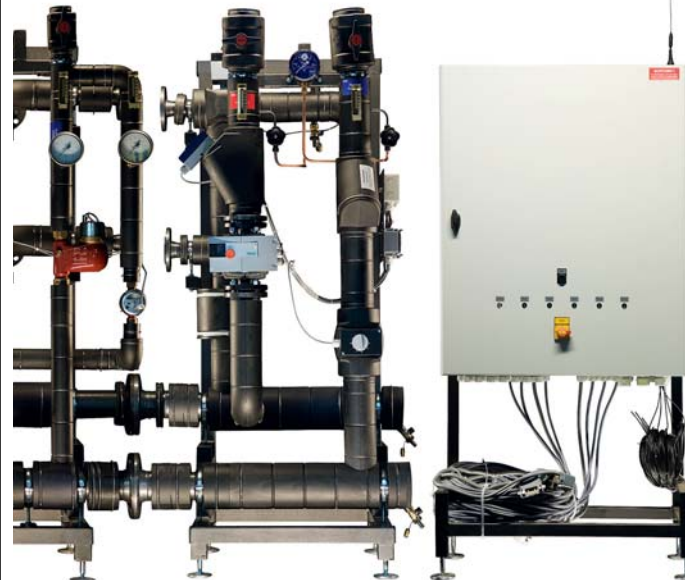
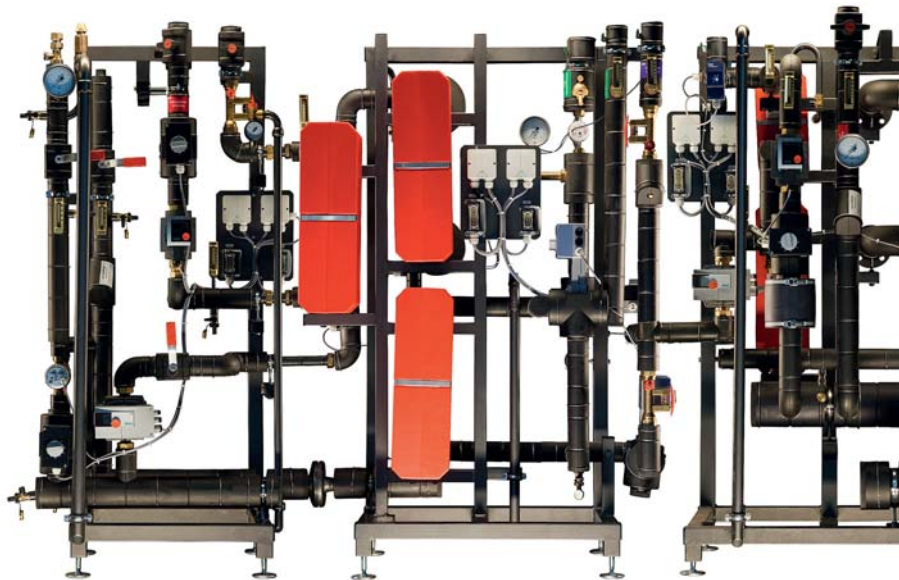
Bauteil I

Bauteil II

Bauteil III

Bauteil IV

Bauteil V



Wärmedämmung aus EPP

Alle Rohrleitungen, Wärmeübertrager, Formteile sind hochwertig gedämmt.

Vormontiert und druckgeprüft

Die Hydraulikstation wird mit allen Armaturen, Pumpen und Antrieben vormontiert geliefert und ist auf einer einheitlichen Rahmen-Ständer-Konstruktion befestigt.
Die Anlagen sind hydraulisch geprüft.

Vorverkabelt

Die integrierte Systemregelung ist komplett mit allen Fühlern verdrahtet und wird steckerfertig ausgeliefert.
Bauseits zu montierende Fühler werden mit ca. 5m Kabellänge mitgeliefert und sind im Schaltschrank aufgelegt.



Anlagenbeispiel: vormontierter Juri MAXX für die Aufstellung in Linie.

Möglich ist auch eine Aufstellung Rücken an Rücken oder über Eck.
Der Juri Energiemanager ist nach ISO 9001 zertifiziert und wird in Sachsen hergestellt.

Monitoring & Anlagenvisualisierung: Der Schlüssel in Ihrer Hand für die Betriebssicherheit & Kostensenkung

Die technische Ausstattung des Juri Energiemanagers ermöglicht umfassendes Online-Monitoring und Anlagenvisualisierung. Alle notwendigen Messdaten werden von der Steuerung aufgenommen und via Datenfernübertragung an eine Wartungsstation weitergeleitet. Von dort wird die gesamte Anlage überwacht, gesteuert und statistisch ausgewertet. Der Betreiber erhält damit die Möglichkeit, das System umfangreich zu kontrollieren und effizient zu betreiben.



Monitoring und Regelung

Das Monitoring bei der Parabel Energiesysteme GmbH (PES) beschäftigt sich im Rahmen der Betriebsführung mit der systematischen Erfassung und Dokumentation aller relevanten Energieströme des Juri Energiemanagers.

Das Monitoring umfasst:

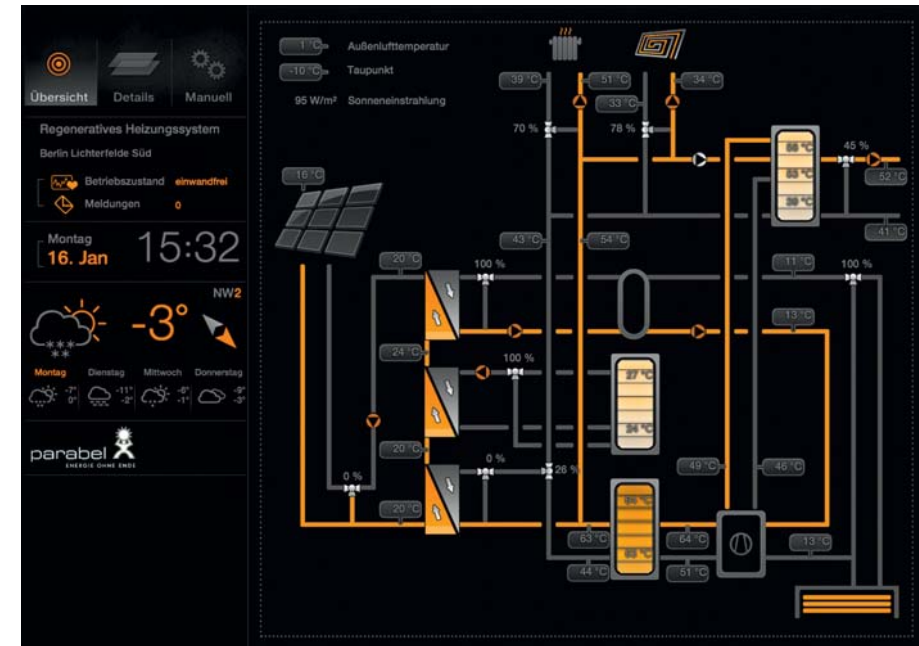
1. Auslesen von Monatsprotokollen
2. Plausibilitätsprüfung der Protokolle
3. Grafische Aufarbeitung und Versand der Daten



Anlagenvisualisierung

Über ein Service-Portal können Sie von überall auf Ihre Anlage zugreifen. Unterschiedliche Zugangsebenen innerhalb der Fernüberwachung trennen die Visualisierung und die Steuerung voneinander, so dass die Wartung der Anlagen vom Installations- oder Serviceunternehmen als Dienstleistung angeboten werden kann, während die Funktion der Anlage auch vom Investor und/oder Contractor einsehbar ist.

- Analyse von Betriebszuständen der Anlage
- Sofortige Änderung von Anlagenparametern (Heizkennlinie, Absenkezeit)
- Schnelle Lokalisierung und Abstellung der Fehlermeldung dank der schematischen Darstellung



Grafik: Juri Energiemanager Anlagenvisualisierung eines Heizsystems mit Langzeitenergiespeicher (eTank) im Betrieb.

Alle Vorteile auf einen Blick

ermöglicht größte Energieeinsparung und Betriebskostensenkung durch:

- Kontrolle, Messung und Erfassung von Energieströmen wie Solarertrag, Kesselnutzungsgrad, Warmwasserverbrauch usw.
- Schnelle und effiziente Anpassung der Anlage im laufenden Betrieb
- Transparent für Kunden/Betreiber dank der umfangreichen monatlichen/jährlichen Betriebsberichte

ermöglicht höchste Betriebssicherheit und Vermeidung von Anlagenstillstand durch:

- 24/7 Überwachung, sofortige Fehlermeldung an den Servicepartner per SMS/E-Mail
- Ständige Plausibilitätsprüfung aller energetischen Systeme, sofortige Warnmeldung an den Servicepartner per SMS/E-Mail
- Diagnose-Software für Fern-Optimierung bzw. Herstellersupport im Servicefall
- Regelmäßige Anlagenwartung

Parabel Energiesysteme:

Ihr kompetenter Partner in allen Projektphasen

Damit Ihre Investition zum wirtschaftlichen Erfolg wird, unterstützen wir Sie und Ihre Partner von der Beratung und Analyse über die Wirtschaftlichkeitsprognose bis hin zur Anlagenüberwachung.

Mit Parabel Energiesysteme greifen Sie auf über 25 Jahre gesammelte Erfahrungen und Kompetenzen in der Entwicklung von solarthermischen und Energiemanagement Systemen zurück.

Als Systemanbieter liefern wir auf Basis unserer hochwertigen Standardlösungen jeweils maßgeschneiderte Anwendungen, die sich für die Investoren rechnen. Dabei richtet sich unser Angebot an Unternehmen der Wohnungswirtschaft und Industrie wie auch an den privaten Bauherrn.

Unsere Dienstleistungen

- Bestandsanalyse und Beratung
- Wirtschaftlichkeitsberechnung
- Begleitung des Planers/Installateurs in allen Planungsphasen
- Anlagenüberwachung und -optimierung
- Unterstützung bei der Beantragung von Fördermitteln
- Schulung Ihrer Mitarbeiter

Herausragende Kompetenzen in:

- Hydraulik
- Regelungstechnik
- Datenkommunikation
- Systemsimulation

Kundenfokus



Wohnungswirtschaft & Hotellerie

- Wohnungsbaugesellschaften
- Mehrfamilienhäuser
- Hotels & Pensions



Gesundheits- und Pflegebau

- Krankenhäuser
- Pflegeeinrichtungen
- Seniorenwohnheime



Soziale Einrichtungen

- Schulen
- Kitas



Verwaltungsbau

CO₂-neutrale Wärmeversorgung:

Projektbeispiel des Juri Energiemanager

Der Juri Energiemanager ist das Herzstück im preisgekrönten Konzept* der energetischen Sanierung eines Wohnquartiers in Berlin Lichtenfelde Süd. Durch seine effiziente Steuerung aller Energieflüsse wird der nutzbare Solarertrag der solarthermischen Anlage von rund **300 kWh/m²a auf über 700 kWh/m²a** erhöht und eine **ep-Zahl 0,35–0,55** erreicht.

Dabei ist die Sanierung auf Basis der regenerativen Energiequellen nahezu mietkostenneutral und somit sozialverträglich. Darüber hinaus ermöglicht der Juri Energiemanager zusammen mit den anderen Anlagenkomponenten eine praktisch CO₂-neutrale Wärmeversorgung!

* Das ausgeklügelte Sanierungskonzept von eZeit Ingenieure GmbH ist mehrfach ausgezeichnet worden, u. a.: **Deutscher TGA-Award 2016** · **Klimaschutzpartner Berlin für das Jahr 2015** · **Berliner Umweltpreis des BUND Berlin e. V. 2014 in der Kategorie »Wirtschaft und Innovation«** · **Leuchtturmprojekt aus dem Umweltinnovationsprogramm des Bundesumweltministeriums (BMUB)** · **Förderung aus dem Umweltinnovationsprogramm vom Bundesumwelt-Ministerium (BMUB).**

Eckdaten zum Projekt Sanierung Bestandsgebäude + Neubau

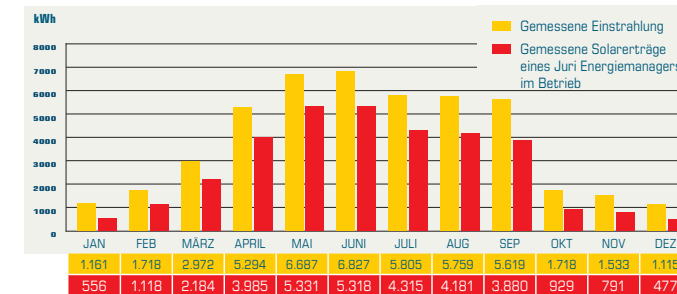
MFH mit 2-5 Geschossen, ca. 841 Wohneinheiten.

Anlagentechnik

Juri Energiemanager, Sole-/Wasser-Wärmepumpe als Kaskade mit solarer Soleanhebung, Erdpufferspeicher eTank neben den Gebäuden, ooPS-Technik, zentrale Lüftungsanlage mit Abluftwärmepumpe, solarthermische Anlage, PV-Anlage, Frischwasserzentralen.

Konzept und Planung:

eZeit Ingenieure GmbH



Juri Energiemanager von Parabel Energiesysteme: über 500 Anlagen europaweit im Betrieb



ein System von

parabel



ENERGIE OHNE ENDE



Der Juri Energiemanager ist nach **ISO 9001** zertifiziert und wird in Sachsen hergestellt



2001 erstes Gütesiegel für große Solaranlagen der Deutschen Gesellschaft für Sonnenenergie (DGSS)



Deutscher Solarpreis 2002 für das »Innovative, integrierte Konzept für die wärmietenneutrale Sanierung von Geschosswohnungsbauten durch solarthermische Großanlagen«



2004, 2006, 2013 Parabel Energiesysteme Kunden werden durch unsere Lösungen & Konzepte zu **KlimaSchutzPartnern** gekührt

Parabel Energiesysteme GmbH
Stephensonstr. 23
14482 Potsdam

Tel.: +49 331 / 231 811-10
Fax: +49 331 / 231 811-19

pes@parabel-energiesysteme.de
www.parabel-energiesysteme.de

Juri Energiemanager

Juri MAXX

Juri SNW

Juri MIDI